

えいせい

NO. 21 2010年11月11日発行
発行責任者 森越 初美
TEL 03-5320-7412 (直)
内線 63-210
FAX 03-3349-1502
Eメール info@eiseikyoku-shibu.com
URL http://www.eiseikyoku-shibu.com

都当局は組合員の要求に 誠意をもって応えろ！

都労連第5波総決起集会・都庁包囲デモ

11月11日(木) 15時30分 都庁中央モール

都労連1時間ストライキ予定

11月12日(金)

確定闘争の要求と課題

- 1 例月給・一時金ともマイナスの不当な勧告糾弾！
- 2 成績率の拡大、勤勉手当の割合のアップは撤回しろ！
- 3 現業系職員の能力と意欲を活用する、人事・給与制度を改善しろ！
- 4 地域手当による島しょ・都外公署の矛盾を解消しろ！
- 5 福祉関連要求実現！
- 6 超謹縮減、パワハラ、メンタルヘルス対策の具体化を！

都人勸

例月給で国を上回る公民格差1,235円(0.29%)、特別給は0.2月を引き下げ、職員の年間給与を平均10万5千円も減額する不当なものです。若年層・管理職層の引き下げを緩和する一方で、高齢層の引き下げを強めるなど、昇給カーブのフラット化や職責の反映を継続し、地域手当(18%最終)の支給割合変更に伴う本給引き下げと合わせ、平均改定率はマイナス1.2%となっています。

特別給の引き下げと勤勉手当の引き上げ

国と同様に特別給を0.2月引き下げ、1960年代の3.95月とし、さらに業績の反映度合いを高めるため、勤勉手当の割合を国と同程度にし、来年6月期以降の勤勉手当支給月数を0.675月分に増やす、不当な勧告を行いました。

成績率

都は、「一般職員に係る勤勉手当の成績率の見直しについて」を提案し、適用対象職員を、現行の行政系・運輸系係長以上に加え、すべての係長以上の職への適用を徹底することから、「県費負担職員である小中学校事務職員等」と「教育職員のうち主幹教諭」に拡大提案してきました。

これを許すと、一般職員にも拡大していく可能性があり、絶対認められないもので、都労連としては、撤回を主張しています。

特別給における勤勉手当の支給比率について

都と国の比較

	期末手当	勤勉手当	年間計	勤勉手当の支給比率 (勤勉/年間計)
都	3.15月	1.00月	4.15月	24.1%
国 (一般職員)	2.75月	1.40月	4.15月	33.7%

他団体の状況

団体数	都道府県	勤勉手当の支給比率 (勤勉/年間計)										計
		37.6%	34.6%	34.2%	34.1%	33.6%	33.7%	32.6%	32.1%	24.1%		
	都道府県	1	2	1	1	1	37	2	1	1		47
	政令市 (政令市)						19	1				20

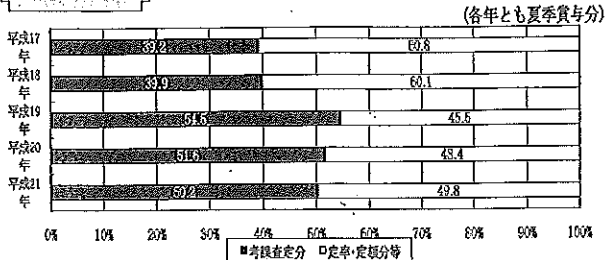
東京都

(平成22年4月現在)

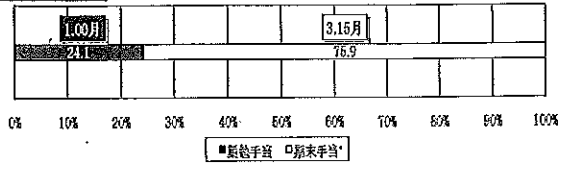
都における勤勉手当の支給比率は、
国・都道府県・政令市中、最も低い水準である。

民間における賞与の考課査定状況

1 考課査定分の割合



(参考) 東京都の状況



民間の賞与に占める考課査定分は50%程度であるが、都の特別給に占める勤勉手当(民間の考課査定分に相当)は、24.1%にとどまっている。

2 査定額の状況(平均値)

※成績標準者(中位)を100とした場合

係長クラス	考課査定分		賞与全体	
	最高	最低	最高	最低
	148.6	54.6	123.8	76.8

(参考) 東京都の状況(課長・係長)

	勤勉手当		特別給計	
	最上位	下位	最上位	下位
	116.8	94.0	104.2	98.5

民間では、定率・定額分を含む賞与全体で±20%(考課査定分に限った場合は±50%)の格差がつくが、都では、±4.2%~1.5%の差にとどまっている。

出典: 労務行政研究所【2010年版モデル賃金・年収と昇給賞与】

10 確定闘争ストライキ情報

☆都庁職ホームページ
<http://www.tochoshoku.com>
 電話情報
 03-3343-2709

衛生局支部ストライキ情報

Eメール info@eiseikyoku-shibu.com
 URL <http://www.eiseikyoku-shibu.com>
 電話 5320-7412
 内線 63-210

行動日程

☆11月26日(金)13:30 衛生局支部大会
(都庁第2庁舎32F)

11月26日(金)お昼休み
 衛生局支部書記局 27階南側

ラ・フランスの販売

1パック3個入り 300えん (組合員価格)
 350えん (その他)

第4回支部ハイキング

多摩湖からカタクリ(村山温泉)の湯へ

日時 11月28日(日)
 午前10時
 西武遊園地駅(西武多摩湖線)集合

持ち物 弁当・飲物・雨具・タオル等
 交流会 村山温泉で交流会
 (共済会から助成あり)



ストライキ情報

QRコード